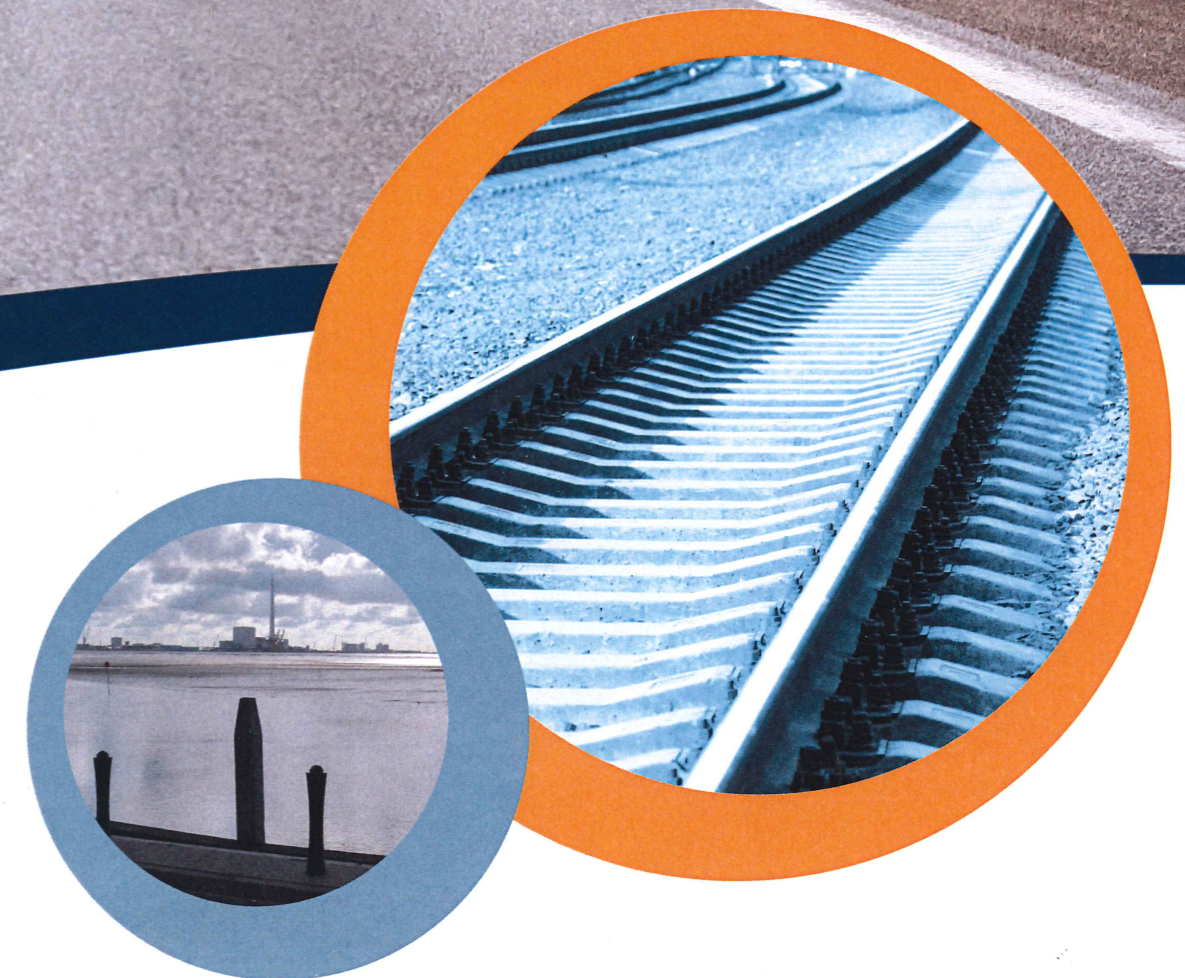


Dagebøl-erklæringen **VESTDIALOG**

Dagebüller Erklärung **WESTDIALOG**



7. maj 2015 / 7. Mai 2015

Virksomheder, industri og befolkningen på Vestkysten i Danmark og Slesvig-Holsten udgør en væsentlig del af den store dansk-tyske samhandel og er derfor også en del af det fremtidige potentiale for fælles økonomisk vækst og udvikling. I Sydvestjyllands fire danske kommuner bor der 207.000 indbyggere, og i de fire tyske kreise, Nordfriesland, Dithmarschen, Pinneberg og Steinburg bor der 737.000 indbyggere. Vi udgør grænselandet mellem Danmark og Tyskland i vest, og vi skal udnytte det bedre.

I forhold til den demografiske udvikling og den deraf afledte mangel på kvalificeret arbejdskraft er det nødvendigt bl.a. at forbedre rammebetingelserne for at tiltrække og fastholde medarbejdere i området. En forbedret tilslutning til metropolregioner og en forbedret infrastruktur er derfor ubetingede krav, der sikrer virksomheder, industri og befolkningen i vores område klare langsigtede rammebetingelser, der øger investeringslyst og bosætning.

Såvel fra dansk som tysk side er der politisk enighed om at løse fælles udfordringer i det grænseoverskridende samarbejde samt at nedbryde mobilitetsbarrierer i regionen. I forbindelse hermed blev den første Vestdialog afholdt den 24. april 2012, hvilket resulterede i underskrivelse af Tønder-erklæringen. Dagebøl-erklæringen følger op på Tønder-erklæringen med et skærpet fokus på udbygning af vejforbindelser, som binder Danmark og Tyskland bedre sammen.

Det handler om at udnytte eksportmuligheder gennem samarbejde. Det handler om at skabe større arbejdsmarkeder. Det handler om at skabe flere arbejdspladser og dermed bosætning.

Vestkysten fra Esbjerg/Varde i nord til indgangen til Hamborg i syd er en geografisk enhed. Vi har behov for en direkte og hurtigere nord-sydgående vejforbindelse, som forbinder os med metropolregionen Hamborg.

Med Dagebøl-erklæringen opfordrer virksomheder, kommunale beslutningstagere og erhvervsfremmeaktører i fællesskab til, at der landspolitisk på både dansk og tysk side træffes principbeslutninger om:

- En sammenhængende og robust parallel vejstruktur fra nord til syd langs vestkysten og på tværs af Danmark og Tyskland. For den danske del betyder det, at der skal bygges en ny parallel hærvejsforbindelse til den dansk-tyske grænse, og for den tyske del at hovedvej B5 skal udbygges med flere spor uden krydsende trafik. Udbygningen kan foregå i etaper; målet er en stærk parallelforbindelse til A7/E45 fra Nordjylland til Elben med opkobling til Europa via A23, A20 og kommende vestlige forbindelse tværs over Elben ved Hamborg.
- Der findes analyser såvel fra dansk og tysk side. Det gælder nu om at indlede den grænseoverskridende planlægning til omsætning af anbefalingerne.

Samfundsøkonomisk, regionaløkonomisk og kommunaløkonomisk er infrastrukturinvesteringer fordelagtige og af største betydning for vores fremtid. Vi stiller derfor krav om vedtagelsen af ovenstående principbeslutning overfor de nationale myndigheder i København, Berlin og Kiel. Dette tilkendegiver vi med underskrivelse af Dagebøl-erklæringen.

Wir - die Wirtschaft und die Bevölkerung der Westküste Jütlands und Schleswig-Holsteins - stellen die Basis des deutsch-dänischen Handelsverkehrs dar und sind das Potenzial für gemeinsames Wirtschaftswachstum und zukünftige Entwicklungen. In unseren vier dänischen Kommunen Südwestjütlands leben 207.000 Einwohner und in unseren vier deutschen Kreisen Nordfriesland, Dithmarschen, Pinneberg und Steinburg leben 737.000 Einwohner. Wir bilden die westliche Grenzregion von Deutschland und Dänemark und müssen die grenzüberschreitenden Potenziale stärker nutzen.

Gemeinsam müssen wir uns im globalen Wettbewerb der Regionen behaupten, Fachkräfte gewinnen und den Folgen des demographischen Wandels begegnen. Die deutlich verbesserte Anbindung unserer Region an angrenzende Metropolen ist unumgänglich. Dazu fordern wir die Verbesserung der Verkehrsinfrastruktur. Dies dient der Sicherung unseres Standortes und verhindert die Abwanderung von Unternehmen und Fachkräften. Dazu benötigen wir verlässliche Rahmenbedingungen, welche Institutionen und Ansiedlungen fördern.

Der politische Wille, die grenzüberschreitende Mobilität zu fördern und Herausforderungen gemeinsam zu meistern, ist sowohl auf dänischer als auch auf deutscher Seite vorhanden. Vor diesem Hintergrund fand am 24. April 2012 der erste Westdialog statt. Die Forderungen und Ergebnisse wurden in der Tønderaner Erklärung veröffentlicht. Die vorliegende Dagebüller Erklärung knüpft an die bestehende Tønderaner Erklärung der Westküstenregion an - mit deutlichem Fokus auf den Ausbau der Verkehrswege, die Deutschland und Dänemark enger miteinander verbinden.

- Es geht darum,
- die wirtschaftlichen Beziehungen durch eine Verbesserung der grenzüberschreitenden Zusammenarbeit zu stärken,
 - in der Westküstenregion einen größeren und durchlässigeren Arbeitsmarkt zu gestalten und
 - weitere Arbeitsplätze zu schaffen und damit auch mehr Ansiedlung zu generieren.

Die Westküste bildet von Esbjerg/Varde im Norden bis Hamburg im Süden eine geographische Einheit. Wir brauchen eine von Norden nach Süden verlaufende direkte und schnellere Verkehrsverbindung an die Metropolregion Hamburg.

Mit der Dagebüller Erklärung fordern unsere Unternehmer, kommunale Entscheidungsträger und Wirtschaftsverbände gemeinsam deutsche und dänische Politiker zur Umsetzung der folgenden Forderungen auf:

- Schaffung eines zusammenhängenden, leistungsfähigen, parallelen Verkehrsweges an der Westküste vom Norden bis zum Süden über die deutsch-dänische Grenze. Für den dänischen Teil bedeutet dies den Bau einer neuen parallelen Heerweg-Verbindung bis zu der deutsch-dänischen Grenze und für den deutschen Teil den mehrstreifigen, kreuzungsfreien Ausbau der Bundesstraße B5. Der Ausbau kann in Etappen erfolgen; das Ziel ist eine starke, parallel zur A7/E45 verlaufende Verkehrsanbindung von Nordjütland an die Elbe und die weitere Anknüpfung an Europa über die A23, A20 bis zur Elbquerung westlich von Hamburg.
- Gemeinsame deutsch-dänische Planungen grenzüberschreitender Verkehrsverbindungen auf der Grundlage bereits vorliegender Analysen.

Aus volkswirtschaftlicher, regionalökonomischer und kommunaler Sicht sind sämtliche Investitionen in Infrastruktur für die weitere Entwicklung unserer Grenzregion zur Wachstumsregion von größter Bedeutung. Wir fordern die zügige Umsetzung der oben genannten Verkehrsinfrastrukturvorhaben gegenüber den Staats- und Landesregierungen in Kopenhagen, Berlin und Kiel. Dies bekunden wir heute mit der Unterzeichnung der Dagebüller Erklärung.

Amt Südtønder

Esbjerg Kommune

Fanø Kommune

IHK Flensburg

IHK Kiel

Kreis Dithmarschen

Kreis Nordfriesland

Kreis Pinneberg

Kreis Steinburg

Regionale Kooperation A23/B5

Tønder Kommune

Udviklingsråd Sønderjylland

Varde Kommune

Verein Infrastruktur Vestkysten / Westküste e.V.

